

SIT SIT
outdoor



NEUHEIT
SYSTEMSOFAS

SYSTEM I

SYSTEM I

Systemsofas – bestehen aus einzelnen Elementen/Modulen – aus denen mit Leichtigkeit individuelle Konfigurationen geschaffen werden, die jeden verfügbaren Raum nutzen können. Und Flexibilität garantieren – dank der einfachen Änderung der Anordnung je nach Bedarf.

System I - Merkmale:

- Schnelligkeit und Flexibilität der Lieferungen
- optimale Logistik
- einfache Montage/Demontage
- einfache Lagerung

In der (SYSTEM I) Kollektion sind die Modelle erhältlich: **Dandy** und **Salve**.



SIT SIT
outdoor



SYSTEM I

Dandy

SIT SIT
outdoor



SYSTEM I

Salve



FUNKTIONALITÄT

Aus den Modulen kann eine unendliche Zahl an Konfigurationen von Sofas und Sitzecken geschaffen werden. Und je nach Bedarf geändert werden!

Dandy

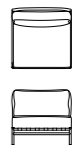
MODUL MIT RÜCKENLEHNE

78 x h68 x 78 cm



ECK-MODUL

78 x h68 x 78 cm



SESSEL

78 x h68 x 78 cm



SITZPUFF

78 x h42 x 78 cm



Salve

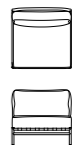
MODUL MIT RÜCKENLEHNE

78 x h68 x 78 cm



ECK-MODUL

78 x h68 x 78 cm



SESSEL

78 x h68 x 78 cm

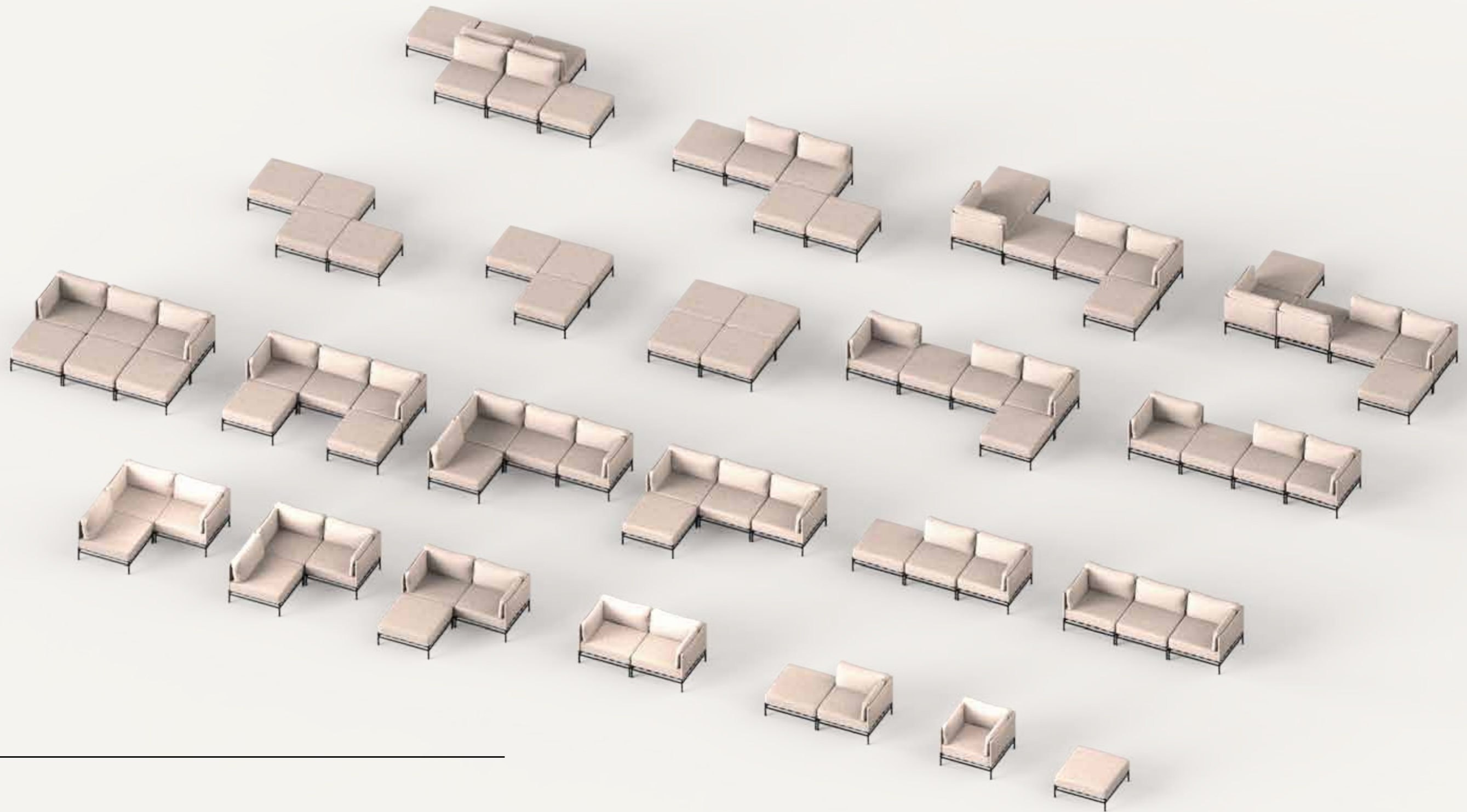


SITZPUFF

78 x h42 x 78 cm



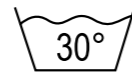
FUNKTIONALITÄT



Dank der Tatsache, dass jedes Element ein gesondertes Modul darstellt, können diese beliebig aufgestellt und angeordnet und ihre Aufstellung geändert werden. Und im Falle einer Beschädigung – kann ein einzelnes Modul ausgewechselt werden, anstelle des gesamten Möbelstücks.

EINFACHE MONTAGE

Jedes der Module wird in einen eigenen Karton verpackt (den eine Person tragen kann). Der Aufbau des Möbelstücks ist einfach und intuitiv. Und nach der Saison kann man das Möbelstück mit Leichtigkeit abbauen und bequem lagern. Alle Überzüge sind austauschbar – sie können abgenommen und bei 30 °C gewaschen werden.



LOGISTIK





- mehr Möbel in einem Transport
- einfache Lagerung
- günstigere Lieferung an den Endkunden
- Flexibilität der Lieferungen
- kurze Bearbeitungszeiten
- Produktion in Polen





- Tragegurte in schwarzer Farbe, abwechselnd geflochten (dekoratives Element)



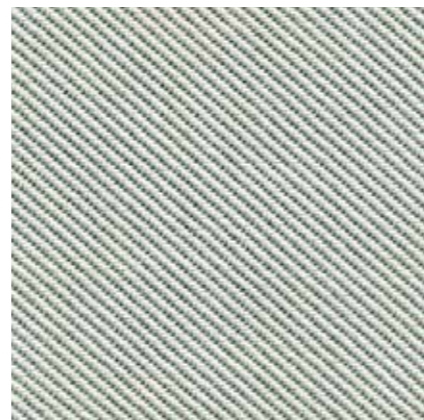
- weiche Polster, die für komfortable Erholung sorgen



- hohe Verarbeitungsqualität



DESIGN UND COMFORT



Beide Modelle - **Dandy** und **Salve** - sind in verschiedenen Farben erhältlich. Ihre Bezüge werden aus Outdoorstoffen genäht, die allen Witterungseinflüssen hervorragend standhalten. In Masse gefärbte Stoffe, wodurch sie beständig gegen Verblässen durch UV-Strahlung sind und ihre unveränderten Farben über Jahre behalten. Beschichtet mit Fluorcarbon - und somit wasserabweisend (Schutz vor Feuchtigkeit). Beständig gegen Schimmel und Flecken.

OUTDOOR-STOFFE



SIT SIT

outdoor

Sit-Sit sp. z o.o. sp.k.

ul. Piastowska 39B

46-380 Dobrodzień

NIP 5761559812

Tel.:

+48 533 346 355

biuro@sit-sit.eu